

**Stadt Zirndorf
Landkreis Fürth**

Bebauungsplan mit integriertem Grünordnungsplan

„Bachwiesen“

Visualisierung der Planungsmaßnahme

**14.09.2021
zuletzt geändert am**

1. Übersichtsdarstellung des Planungsgebietes



Vogelperspektive aus Nordwesten



Vogelperspektive aus Nordosten



Vogelperspektive aus Südwesten



Vogelperspektive aus Südosten



Blick von der Banderbacher Straße (Höhe Knoten Geisleitenstraße) in Richtung Süden

2. Bodenperspektiven



Blick von der Banderbacher Straße (Höhe Hotel Reubel) in Richtung Westen



Blick von der Banderbacher Straße (Höhe Knoten Geisleitenstraße) in Richtung Osten



Blick in der Planstraße nach Osten



Blick aus dem Planungsgebiet (zwischen Baufenster WA 3 und WA 4) nach Norden

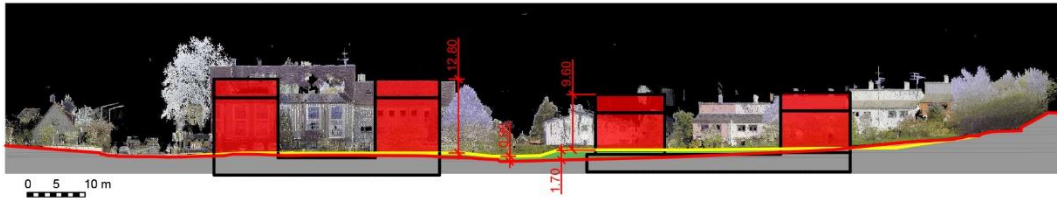


Blick aus dem Planungsgebiet (Geh- und Radweg am Ostrand des Planungsgebiets) nach Norden



Blick aus dem Planungsgebiet (Geh- und Radweg am Ostrand des Planungsgebiets) nach Süden

Schnitt 1-1 (Blickrichtung Osten)



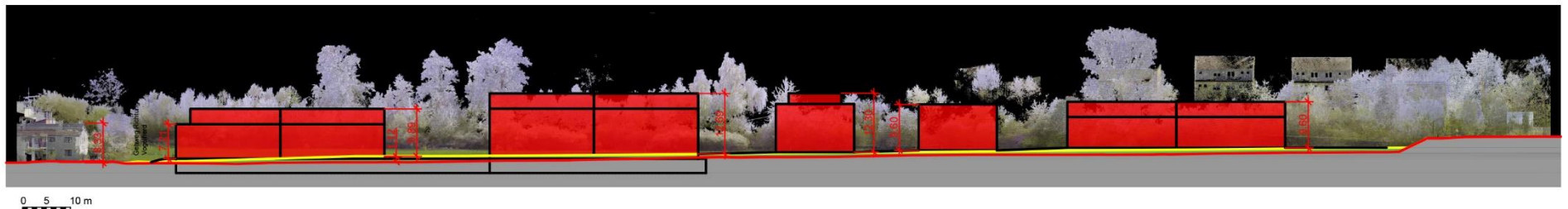
Schnitt 2-2 (Blickrichtung Westen)



Schnitt 3-3 (Blickrichtung Osten)



Längsschnitt Blickrichtung Süden



Schnittdarstellungen durch das Planungsgebiet mit anschließendem städtebaulichen Umfeld

Schnitt 1 - 1 in Blickrichtung Osten stellt einen Querschnitt von Nord nach Süd im Bereich der Baufenster WA 1, WA 2 und WA 3 dar.

Schnitt 2 - 2 in Blickrichtung Westen stellt einen Querschnitt von Süden nach Norden im Bereich der Baufenster WA 4 und WA 5 dar.

Schnitt 3 - 3 in Blickrichtung Osten stellt einen Querschnitt von Norden nach Süden im Bereich des Baufensters WA 8 dar.

Längsschnitt in Blickrichtung Süden stellt eine Darstellung der baulichen Entwicklung von Osten nach Westen dar.